

VIVIENDA BIENESTAR

VIVIENDA
BIENESTAR

REGIÓN: SIERRA SUR
MUNICIPIO: SAN JUAN OZOLOTEPEC
LOCALIDAD: Santa Catarina Xanaguá
OBRA:

CONSTRUCCIÓN DE CUARTO DORMITORIO, EN LA LOCALIDAD SANTA CATARINA XANAGUÍA, MUNICIPIO SAN JUAN OZOLOTEPEC.

No. LICITACIÓN: EO-XX152-2025

OF. SF/SPIP/DPIP/CPCS/DPCSDS/AF25/1587/2025

AUTORIZACIÓN:

NÚM. OBRA: AF25/1587/252832/2025

PRESUPUESTO DE OBRA

| Código | Concepto | Unidad | Cantidad | P. Unitario | Importe | % |
|--------|--|--------|----------|-------------|-------------------|--------|
| A | PRELIMINARES | | | | | |
| | TRAZO Y NIVELACIÓN MANUAL, PARA ESTABLECER EJES DE REFERENCIA, BANCOS DE NIVEL, INCLUYE: MATERIALES, MANO DE OBRA, EQUIPO, HERRAMIENTA Y TODO LO NECESARIO PARA SU CORRECTA EJECUCIÓN. | | | | | |
| A01 | | M2 | 717.75 | \$10.90 | \$7,823.47 | 0.26% |
| | TOTAL PRELIMINARES | | | | \$7,823.47 | |
| B | CIMENTACIÓN | | | | | |
| | EXCAVACIÓN PARA CEPA, EN MATERIAL INVESTIGADO EN OBRA POR MEDIOS MANUALES PARA CADENA DE DESPLANTE (CD DE 15 X 30 CM), INCLUYE: AFINE DE TALUDES, TRASPALO Y EXTRACCIÓN A BORDE DE ZANJA, LIMPIEZA, MANO DE OBRA, EQUIPO, HERRAMIENTA Y TODO LO NECESARIO PARA SU CORRECTA EJECUCIÓN. | | | | | |
| B01 | | M3 | 26.10 | \$161.28 | \$4,209.40 | 0.14% |
| | SUMINISTRO Y COLOCACIÓN DE PLANTILLA A BASE DE POLIETILENO CAL. 600 EN TODA LA SUPERFICIE DE CONTACTO CONCRETO-TERRENO, INCLUYE: MATERIAL, HERRAMIENTA, DESPERDICIOS, TRASLAPES, EMPALMES, MANO DE OBRA, EQUIPO, HERRAMIENTA Y TODO LO NECESARIO PARA SU CORRECTA EJECUCIÓN. | | | | | |
| B02 | | M2 | 807.36 | \$34.54 | \$27,886.21 | 0.92% |
| | CADENA DE DESPLANTE (CD) DE 15X30 CM DE SECCIÓN CON CONCRETO HECHO EN OBRA, F'C=200 KG/CM2, ARMADO A BASE DE ARMADURA 15X30-4 MAYOR A Fy=5000 KG/CM2 CON 2 VAR. DE 3/8" Fy=4200 KG/CM2, ACABADO COMÚN, INCLUYE: MATERIALES, ACARREOS, CORTES, DESPERDICIOS, AMARRES, CIMBRADO, SEPARADORES, DESMOLDANTE, COLADO, VIBRADO, CURADO, DESCIMBRADO, MANO DE OBRA, EQUIPO, HERRAMIENTA Y TODO LO NECESARIO PARA SU CORRECTA EJECUCIÓN. | | | | | |
| B03 | | ML | 504.60 | \$755.10 | \$381,023.46 | 12.60% |
| | LOSA DE CIMENTACIÓN, DE 10 CM DE ESPESOR CON CONCRETO HECHO EN OBRA DE F'C=200 KG/CM2, ACERO DE REFUERZO A BASE DE MALLA ELECTROSOLDADA, 6X6-6/6 MAYOR A Fy=5000 KG/CM2, REFORZADO CON BASTONES DE 1.00 M DE LONGITUD CON VAR. DE 3/8" @ 30 CM Fy=4200 KG/CM2. ACABADO PULIDO CON LLANA METÁLICA, INCLUYE: MATERIALES, ACARREOS, CORTES, DESPERDICIOS, HABILITADO, AMARRES TRASLAPES, ALAMBRE RECOCIDO, ANCLAS O SEPARADORES, CIMBRADO, COLADO, VIBRADO CURADO, DESCIMBRADO, MANO DE OBRA, EQUIPO, HERRAMIENTA Y TODO LO NECESARIO PARA SU CORRECTA EJECUCIÓN. | | | | | |
| B04 | | M2 | 504.31 | \$534.12 | \$269,362.05 | 8.90% |

VIVIENDA BIENESTAR



VIVIENDA
BIENESTAR

REGIÓN: SIERRA SUR
MUNICIPIO: SAN JUAN OZOLOTEPEC
LOCALIDAD: Santa Catarina Xanaguá
OBRA:

CONSTRUCCIÓN DE CUARTO DORMITORIO, EN LA LOCALIDAD SANTA CATARINA XANAGUÍA, MUNICIPIO SAN JUAN OZOLOTEPEC.

No. LICITACIÓN: EO-XX152-2025

OF. SF/SPIP/DPIP/CPCS/DPCSDS/AF25/1587/2025

AUTORIZACIÓN:

NÚM. OBRA: AF25/1587/252832/2025

PRESUPUESTO DE OBRA

| Código | Concepto | Unidad | Cantidad | P. Unitario | Importe | % |
|-------------------|--|--------|----------|-------------|----------------|--------|
| B05 | RELLENO DE EXCAVACIONES CON MATERIAL PRODUCTO DE LA EXCAVACIÓN, COMPACTADO CON PISÓN DE MANO EN CAPAS NO MAYORES A 15 CMS, INCLUYE: MANO DE OBRA, EQUIPO, HERRAMIENTA Y TODO LO NECESARIO PARA SU CORRECTA EJECUCIÓN. | M3 | 10.44 | \$68.11 | \$711.06 | 0.02% |
| TOTAL CIMENTACIÓN | | | | | \$683,192.18 | |
| C | ESTRUCTURA | | | | | |
| C01 | MURO DE 14 CMS. DE ESPESOR A BASE DE TABICÓN 10X14X28 CMS. DE CEMENTO, ACABADO INTERIOR APARENTE, JUNTEADO CON MORTERO C-A PROP. 1:5, INCLUYE: ANDAMIOS, ACARREO DENTRO DE LA OBRA, HERRAMIENTA, MANO DE OBRA, EQUIPO, HERRAMIENTA Y TODO LO NECESARIO PARA SU CORRECTA EJECUCIÓN. | M2 | 1,026.02 | \$467.59 | \$479,756.69 | 15.86% |
| C02 | CASTILLO K-2 DE CONCRETO F'C=200 KG/CM2 15X15 CM. ARMADO CON ARMADURA 15X15-4 F'y=5000 KG/CM2, INCLUYE: ANCLAJES, MATERIAL, EQUIPO, CIMBRADO, COLADO, DESCIMBRADO, CURADO, MANO DE OBRA, EQUIPO, HERRAMIENTA Y TODO LO NECESARIO PARA SU CORRECTA EJECUCIÓN. | ML | 274.05 | \$469.73 | \$128,729.50 | 4.26% |
| C03 | CASTILLO K-1 DE CONCRETO F'C=200 KG/CM2 15X20 CM. ARMADO CON ARMADURA 15X20-4 F'y=5000 KG/CM2, INCLUYE: ANCLAJES, CIMBRADO, COLADO, DESCIMBRADO, CURADO, MATERIAL, EQUIPO, MANO DE OBRA Y TODO LO NECESARIO PARA SU CORRECTA EJECUCIÓN. | ML | 292.90 | \$568.47 | \$166,504.86 | 5.50% |
| C04 | CADENA DE CERRAMIENTO "CC" DE 15X20 CM DE CONCRETO HECHO EN OBRA, F'C=200 KG/CM2, ARMADO CON ARMADURA 15X20-4, ACABADO APARENTE, INCLUYE: MATERIALES, HABILITADO DE ACERO, CIMBRADO, SEPARADORES, DESMOLDANTE, ACARREOS, CORTES, DESPERDICIOS, AMARRES, COLADO, VIBRADO, CURADO DESCIMBRADO, MANO DE OBRA, EQUIPO, HERRAMIENTA Y TODO LO NECESARIO PARA SU CORRECTA EJECUCIÓN. | ML | 504.60 | \$810.52 | \$408,988.39 | 13.52% |
| C05 | CADENA DE CERRAMIENTO "CC-1" DE 15X15 CM DE CONCRETO HECHO EN OBRA, F'C=200 KG/CM2, ARMADO CON ARMADURA 15X15-4, ACABADO APARENTE, INCLUYE: MATERIALES, HABILITADO DE ACERO, CIMBRADO, SEPARADORES, DESMOLDANTE, ACARREOS, CORTES, DESPERDICIOS, AMARRES, COLADO, VIBRADO, CURADO DESCIMBRADO, MANO DE OBRA, EQUIPO, HERRAMIENTA Y TODO LO NECESARIO PARA SU CORRECTA EJECUCIÓN. | ML | 145.00 | \$560.53 | \$81,276.85 | 2.69% |
| TOTAL ESTRUCTURA | | | | | \$1,265,256.28 | |

VIVIENDA BIENESTAR

VIVIENDA
BIENESTAR

REGIÓN: SIERRA SUR
MUNICIPIO: SAN JUAN OZOLOTEPEC
LOCALIDAD: Santa Catarina Xanaguá
OBRA:

CONSTRUCCIÓN DE CUARTO DORMITORIO, EN LA LOCALIDAD SANTA CATARINA XANAGUÍA, MUNICIPIO SAN JUAN OZOLOTEPEC.

No. LICITACIÓN: EO-XX152-2025

OF. SF/SPIP/DPIP/CPCS/DPCSDS/AF25/1587/2025

AUTORIZACIÓN:

NÚM. OBRA: AF25/1587/252832/2025

PRESUPUESTO DE OBRA

| Código | Concepto | Unidad | Cantidad | P. Unitario | Importe | % |
|-----------------------|--|--------|----------|-------------|---------------------|--------|
| D | ACABADOS | | | | | |
| D01 | APLANADO EXTERIOR ACABADO FINO SOBRE MUROS CON UN ESPESOR DE 2 CM. CON MEZCLA CEMENTO ARENA 1:4, INCLUYE: MATERIALES, ANDAMIOS, MANO DE OBRA, EQUIPO, HERRAMIENTA Y TODO LO NECESARIO PARA SU CORRECTA EJECUCIÓN. | M2 | 1,418.68 | \$121.23 | \$171,986.57 | 5.69% |
| D02 | SUMINISTRO Y APLICACIÓN DE PINTURA VINÍLICA EN MUROS EXTERIOR (COLOR DEFINIDO EN OBRA), INCLUYE: SELLADOR, APLICACIÓN A 2 MANOS, MATERIALES, MANO DE OBRA, EQUIPO, HERRAMIENTA Y TODO LO NECESARIO PARA SU CORRECTA EJECUCIÓN. | M2 | 1,418.68 | \$91.12 | \$129,270.12 | 4.27% |
| TOTAL ACABADOS | | | | | \$301,256.69 | |
| E | CUBIERTA | | | | | |
| E01 | SUMINISTRO Y COLOCACIÓN PERIL TUBULAR DE 3" X 1 1/2" CAL. 18 ACABADO CON PRIMER ANTICORROSIVO Y TODO LO NECESARIO PARA EL SOPORTE DE LA CUBIERTA, INCLUYE: ELEVACIÓN DE MATERIALES, EQUIPO, MANO DE OBRA, HERRAMIENTA Y TODO LO NECESARIO PARA SU CORRECTA EJECUCIÓN. | ML | 812.00 | \$113.41 | \$92,088.92 | 3.04% |
| E02 | SUMINISTRO Y COLOCACIÓN DE LÁMINA DE 4.40x1.07 M. ANCHO EFECTIVO DE 1.00 M. DE PVC (CLORURO DE POLIVINILO Y ADITIVOS) PERIL TIPO R-101, DE 1.8 MM. DE ESPESOR, ACABADO ESTRIADO COLOR TERRACOTA, PARA UNA SUPERFICIE DE CONSTRUCCIÓN DE HASTA 24 M2, INCLUYE: FIJACIÓN A SOPORTE ESTRUCTURAL MEDIANTE PIJAS HEXAGONALES PUNTA DE BROCA 12x2 1/2", TAPONES CUBRE PIJA (CAPS), ARANDELAS, SILICÓN, ANDAMIOS, MATERIALES, ACARREOS, MANO DE OBRA, EQUIPO, HERRAMIENTA Y TODO LO NECESARIO PARA SU CORRECTA EJECUCIÓN. | M2 | 689.04 | \$542.41 | \$373,742.18 | 12.36% |
| TOTAL CUBIERTA | | | | | \$465,831.10 | |

VIVIENDA BIENESTAR

VIVIENDA
BIENESTAR

REGIÓN: SIERRA SUR
MUNICIPIO: SAN JUAN OZOLOTEPEC
LOCALIDAD: Santa Catarina Xanagüía
OBRA:

CONSTRUCCIÓN DE CUARTO DORMITORIO, EN LA LOCALIDAD SANTA CATARINA XANAGÜÍA, MUNICIPIO SAN JUAN OZOLOTEPEC.

No. LICITACIÓN: EO-XX152-2025

OF. SF/SPIP/DPIP/CPCS/DPCSDS/AF25/1587/2025

AUTORIZACIÓN:

NÚM. OBRA: AF25/1587/252832/2025

PRESUPUESTO DE OBRA

| Código | Concepto | Unidad | Cantidad | P. Unitario | Importe | % |
|-----------------------------|---|--------|----------|-------------|-------------|-------|
| F | INSTALACIÓN ELÉCTRICA | | | | | |
| F02 | SALIDA ELÉCTRICA PARA CONTACTO, HASTA 5 MTS DE TUBERÍA POLIDUCTO NARANJA CON GUÍA DE 19 MM (3/4") CON 15 MTS DE CABLE THW CALIBRE 12 AWG Y CABLE THW CALIBRE 10 AWG, INCLUYE: CABLE DE COBRE DESNUDO CALIBRE 12, CAJA Y TAPA CUADRADA GALVANIZADA DE 100 X 100 MM, SOPORTERÍAS, 1 TOMA DE CORRIENTE (CONTACTO) SENCILLO, MATERIALES, CORTES, ACARREOS, DESPERDICIOS, CONEXIONES, RELLENO DE MORTERO PROP. 1:3, SOBRE CAVIDAD DE ALOJAMIENTO DE TUBERÍA, PRUEBAS DE FUNCIONAMIENTO, MANO DE OBRA, EQUIPO, HERRAMIENTA Y TODO LO NECESARIO PARA SU CORRECTA EJECUCIÓN. | SAL | 29.00 | \$828.42 | \$24,024.18 | 0.79% |
| F03 | SALIDA ELÉCTRICA PARA LUMINARIA, HASTA 4 M DE TUBO POLIDUCTO NARANJA CON GUÍA DE 19 MM DE DIÁMETRO CON 12 MTS DE CABLE THW CALIBRE 12 AWG, INCLUYE: CABLE, CAJA Y TAPA CUADRADA GALVANIZADA DE 100 X 100 MM, CAJA CHALUPA GALVANIZADA 13MM, SOPORTERÍAS, 1 INTERRUPTOR (APAGADOR) SENCILLO, SOQUET DE BAQUELITA, FOCO LED DE 20 W, MATERIALES, CORTES, ACARREOS, DESPERDICIOS, CONEXIONES, RELLENO DE MORTERO PROP. 1:3 SOBRE CAVIDAD DE ALOJAMIENTO DE TUBERIA. PRUEBAS DE FUNCIONAMIENTO, MANO DE OBRA, EQUIPO, HERRAMIENTA Y TODO LO NECESARIO PARA SU CORRECTA EJECUCIÓN. | SAL | 29.00 | \$861.72 | \$24,989.88 | 0.83% |
| TOTAL INSTALACIÓN ELÉCTRICA | | | | | \$49,014.06 | |

VIVIENDA BIENESTAR

VIVIENDA
BIENESTAR

REGIÓN: SIERRA SUR
MUNICIPIO: SAN JUAN OZOLOTEPEC
LOCALIDAD: Santa Catarina Xanaguá
OBRA:

CONSTRUCCIÓN DE CUARTO DORMITORIO, EN LA LOCALIDAD SANTA CATARINA XANAGUÍA, MUNICIPIO SAN JUAN OZOLOTEPEC.

No. LICITACIÓN: EO-XX152-2025

OF. SF/SPIP/DPIP/CPCS/DPCSDS/AF25/1587/2025
AUTORIZACIÓN:

NÚM. OBRA: AF25/1587/252832/2025

PRESUPUESTO DE OBRA

| Código | Concepto | Unidad | Cantidad | P. Unitario | Importe | % |
|----------|--|--------|----------|-------------|-----------------------|---------|
| G | CANCELERÍA | | | | | |
| | SUMINISTRO Y COLOCACIÓN DE VENTANA DE ALUMINIO 1.50 X 1.20 M CON MARCO Y CON CRISTAL CLARO DE 3 MM, SEGÚN PLANOS DE PROYECTO. INCLUYE: MATERIALES, MOSQUITERO, MANO DE OBRA, EQUIPO, HERRAMIENTA Y TODO LO NECESARIO PARA SU CORRECTA EJECUCIÓN. | PZA | 58.00 | \$2,801.79 | \$162,503.82 | 5.37% |
| G01 | | | | | | |
| | PUERTA TIPO MULTYPANEL DE LÁMINA LISA DE 0.90 X 2.10 M. INCLUYE: CERRADURA ECONÓMICA, MARCOS BISAGRAS, CHAPA, MATERIALES, MANO DE OBRA, EQUIPO, HERRAMIENTA Y TODO LO NECESARIO PARA SU CORRECTA EJECUCIÓN. | PZA | 29.00 | \$2,844.14 | \$82,480.06 | 2.73% |
| G02 | | | | | | |
| | TOTAL CANCELERÍA | | | | \$244,983.88 | |
| H | LIMPIEZA | | | | | |
| | LIMPIEZA GRUESA DE LA OBRA PARA ENTREGA INCLUYE: MATERIALES, MANO DE OBRA, EQUIPO, HERRAMIENTA Y TODO LO NECESARIO PARA SU CORRECTA EJECUCIÓN. | M2 | 717.75 | \$10.65 | \$7,644.03 | 0.25% |
| H01 | | | | | | |
| | TOTAL LIMPIEZA | | | | \$7,644.03 | |
| | SUBTOTAL | | | | \$3,025,001.70 | 100.00% |
| | I.V.A. 16.00% | | | | \$483,998.30 | |
| | TOTAL DEL PRESUPUESTO | | | | \$3,509,000.00 | |
| | TRES MILLONES QUINIENTOS NUEVE MIL PESOS 00/100 M.N. | | | | | |

OBSERVACIÓN:

El importe total del presente presupuesto base, varía en 1.97 décimas al importe autorizado en el Oficio de Autorización de Recursos, esto se debe a que el costo y cuantificación de volumetría que se valida y autoriza ante Vivienda Bienestar y la Secretaría de Finanzas, es por precio unitario y están dados con dos décimas, es por ello que tanto los generadores como el presupuesto base son por una unidad, y al multiplicar las cantidades de los conceptos que intervienen para la construcción, por las unidades que se autorizan en cada una de las etapas del oficio de autorización, estas cantidades varían en milésimas, por lo cual al sumar las cantidades totales se reflejan centavos demás o de menos en el precio unitario, es por ello que se ajusta la diferencia en el I.V.A., para poder llegar a los montos autorizados del oficio de autorización de recursos correspondiente.



REGIÓN: SIERRA SUR
MUNICIPIO: SAN JUAN OZOLOTEPEC
LOCALIDAD: Santa Catarina Xanagüía
OBRA:

CONSTRUCCIÓN DE CUARTO DORMITORIO, EN LA LOCALIDAD SANTA CATARINA XANAGÜÍA, MUNICIPIO SAN JUAN OZOLOTEPEC.

No. LICITACIÓN: EO-XX152-2025

OF. SF/SPIP/DPIP/CPCS/DPCSDS/AF25/1587/2025

AUTORIZACIÓN:

NÚM. OBRA: AF25/1587/252832/2025

CATALOGO DE CONCEPTOS

| Código | Concepto | Unidad | Cantidad | P. Unitario | Importe | % |
|----------|--|--------|----------|-------------|---------|---|
| A | PRELIMINARES | | | | | |
| | TRAZO Y NIVELACIÓN MANUAL, PARA ESTABLECER EJES DE REFERENCIA, BANCOS DE NIVEL, INCLUYE: MATERIALES, MANO DE OBRA, EQUIPO, HERRAMIENTA Y TODO LO NECESARIO PARA SU CORRECTA EJECUCIÓN. | | | | | |
| A01 | | M2 | 717.75 | | | |
| | TOTAL PRELIMINARES | | | | | |
| B | CIMENTACIÓN | | | | | |
| | EXCAVACIÓN PARA CEPA, EN MATERIAL INVESTIGADO EN OBRA POR MEDIOS MANUALES PARA CADENA DE DESPLANTE (CD DE 15 X 30 CM), INCLUYE: AFINE DE TALUDES, TRASPALO Y EXTRACCIÓN A BORDE DE ZANJA, LIMPIEZA, MANO DE OBRA, EQUIPO, HERRAMIENTA Y TODO LO NECESARIO PARA SU CORRECTA EJECUCIÓN. | | | | | |
| B01 | | M3 | 26.10 | | | |
| | SUMINISTRO Y COLOCACIÓN DE PLANTILLA A BASE DE POLIETILENO CAL. 600 EN TODA LA SUPERFICIE DE CONTACTO CONCRETO-TERRENO, INCLUYE: MATERIAL, HERRAMIENTA, DESPERDICIOS, TRASLAPES, EMPALMES, MANO DE OBRA, EQUIPO, HERRAMIENTA Y TODO LO NECESARIO PARA SU CORRECTA EJECUCIÓN. | | | | | |
| B02 | | M2 | 807.36 | | | |
| | CADENA DE DESPLANTE (CD) DE 15X30 CM DE SECCIÓN CON CONCRETO HECHO EN OBRA, F'C=200 KG/CM2, ARMADO A BASE DE ARMADURA 15X30-4 MAYOR A Fy=5000 KG/CM2 CON 2 VAR. DE 3/8" Fy=4200 KG/CM2, ACABADO COMÚN, INCLUYE: MATERIALES, ACARREOS, CORTES, DESPERDICIOS, AMARRES, CIMBRADO, SEPARADORES, DESMOLDANTE, COLADO, VIBRADO, CURADO, DESCIMBRADO, MANO DE OBRA, EQUIPO, HERRAMIENTA Y TODO LO NECESARIO PARA SU CORRECTA EJECUCIÓN. | | | | | |
| B03 | | ML | 504.60 | | | |
| | LOSA DE CIMENTACIÓN, DE 10 CM DE ESPESOR CON CONCRETO HECHO EN OBRA DE F'C=200 KG/CM2, ACERO DE REFUERZO A BASE DE MALLA ELECTROSOLDADA, 6X6-6/6 MAYOR A Fy=5000 KG/CM2, REFORZADO CON BASTONES DE 1.00 M DE LONGITUD CON VAR. DE 3/8" @ 30 CM Fy=4200 KG/CM2. ACABADO PULIDO CON LLANA METÁLICA, INCLUYE: MATERIALES, ACARREOS, CORTES, DESPERDICIOS, HABILITADO, AMARRES TRASLAPES, ALAMBRE RECOCIDO, ANCLAS O SEPARADORES, CIMBRADO, COLADO, VIBRADO CURADO, DESCIMBRADO, MANO DE OBRA, EQUIPO, HERRAMIENTA Y TODO LO NECESARIO PARA SU CORRECTA EJECUCIÓN. | | | | | |
| B04 | | M2 | 504.31 | | | |

VIVIENDA BIENESTAR


**VIVIENDA
BIENESTAR**

REGIÓN: SIERRA SUR
MUNICIPIO: SAN JUAN OZOLOTEPEC
LOCALIDAD: Santa Catarina Xanagüía
OBRA:

CONSTRUCCIÓN DE CUARTO DORMITORIO, EN LA LOCALIDAD SANTA CATARINA XANAGÜÍA, MUNICIPIO SAN JUAN OZOLOTEPEC.

No. LICITACIÓN: EO-XX152-2025

OF. SF/SPIP/DPIP/CPCS/DPCSDS/AF25/1587/2025

AUTORIZACIÓN:

NÚM. OBRA: AF25/1587/252832/2025

CATALOGO DE CONCEPTOS

| Código | Concepto | Unidad | Cantidad | P. Unitario | Importe | % |
|--------------------------|--|--------|----------|-------------|---------|---|
| 805 | RELLENO DE EXCAVACIONES CON MATERIAL PRODUCTO DE LA EXCAVACIÓN, COMPACTADO CON PISÓN DE MANO EN CAPAS NO MAYORES A 15 CMS, INCLUYE: MANO DE OBRA, EQUIPO, HERRAMIENTA Y TODO LO NECESARIO PARA SU CORRECTA EJECUCIÓN. | M3 | 10.44 | | | |
| TOTAL CIMENTACIÓN | | | | | | |
| C | ESTRUCTURA | | | | | |
| C01 | MURO DE 14 CMS. DE ESPESOR A BASE DE TABICÓN 10X14X28 CMS. DE CEMENTO, ACABADO INTERIOR APARENTE, JUNTEADO CON MORTERO C-A PROP. 1:5, INCLUYE: ANDAMIOS, ACARREO DENTRO DE LA OBRA, HERRAMIENTA, MANO DE OBRA, EQUIPO, HERRAMIENTA Y TODO LO NECESARIO PARA SU CORRECTA EJECUCIÓN. | M2 | 1,026.02 | | | |
| C02 | CASTILLO K-2 DE CONCRETO F'C=200 KG/CM2 15X15 CM. ARMADO CON ARMADURA 15X15-4 F'y=5000 KG/CM2, INCLUYE: ANCLAJES, MATERIAL, EQUIPO, CIMBRADO, COLADO, DESCIMBRADO, CURADO, MANO DE OBRA, EQUIPO, HERRAMIENTA Y TODO LO NECESARIO PARA SU CORRECTA EJECUCIÓN. | ML | 274.05 | | | |
| C03 | CASTILLO K-1 DE CONCRETO F'C=200 KG/CM2 15X20 CM. ARMADO CON ARMADURA 15X20-4 F'y=5000 KG/CM2, INCLUYE: ANCLAJES, CIMBRADO, COLADO, DESCIMBRADO, CURADO, MATERIAL, EQUIPO, MANO DE OBRA Y TODO LO NECESARIO PARA SU CORRECTA EJECUCIÓN. | ML | 292.90 | | | |
| C04 | CADENA DE CERRAMIENTO "CC" DE 15X20 CM DE CONCRETO HECHO EN OBRA, F'C=200 KG/CM2, ARMADO CON ARMADURA 15X20-4, ACABADO APARENTE, INCLUYE: MATERIALES, HABILITADO DE ACERO, CIMBRADO, SEPARADORES, DESMOLDANTE, ACARREOS, CORTES, DESPERDICIOS, AMARRES, COLADO, VIBRADO, CURADO DESCIMBRADO, MANO DE OBRA, EQUIPO, HERRAMIENTA Y TODO LO NECESARIO PARA SU CORRECTA EJECUCIÓN. | ML | 504.60 | | | |
| C05 | CADENA DE CERRAMIENTO "CC-1" DE 15X15 CM DE CONCRETO HECHO EN OBRA, F'C=200 KG/CM2, ARMADO CON ARMADURA 15X15-4, ACABADO APARENTE, INCLUYE: MATERIALES, HABILITADO DE ACERO, CIMBRADO, SEPARADORES, DESMOLDANTE, ACARREOS, CORTES, DESPERDICIOS, AMARRES, COLADO, VIBRADO, CURADO DESCIMBRADO, MANO DE OBRA, EQUIPO, HERRAMIENTA Y TODO LO NECESARIO PARA SU CORRECTA EJECUCIÓN. | ML | 145.00 | | | |

TOTAL ESTRUCTURA



REGIÓN: SIERRA SUR
MUNICIPIO: SAN JUAN OZOLOTEPEC
LOCALIDAD: Santa Catarina Xanagüla
OBRA:

CONSTRUCCIÓN DE CUARTO DORMITORIO, EN LA LOCALIDAD SANTA CATARINA XANAGÜJA, MUNICIPIO SAN JUAN OZOLOTEPEC.

No. LICITACIÓN: EO-XX152-2025

OF. SF/SPIP/DPIP/CPCS/DPCSDES/AF25/1587/2025

AUTORIZACIÓN:

NÚM. OBRA: AF25/1587/252832/2025

CATALOGO DE CONCEPTOS

| Código | Concepto | Unidad | Cantidad | P. Unitario | Importe | % |
|-----------------------|--|--------|----------|-------------|---------|---|
| D | ACABADOS | | | | | |
| D01 | APLANADO EXTERIOR ACABADO FINO SOBRE MUROS CON UN ESPESOR DE 2 CM. CON MEZCLA CEMENTO ARENA 1:4, INCLUYE: MATERIALES, ANDAMIOS, MANO DE OBRA, EQUIPO, HERRAMIENTA Y TODO LO NECESARIO PARA SU CORRECTA EJECUCIÓN. | M2 | 1,418.68 | | | |
| D02 | SUMINISTRO Y APLICACIÓN DE PINTURA VINÍLICA EN MUROS EXTERIOR (COLOR DEFINIDO EN OBRA), INCLUYE: SELLADOR, APLICACIÓN A 2 MANOS, MATERIALES, MANO DE OBRA, EQUIPO, HERRAMIENTA Y TODO LO NECESARIO PARA SU CORRECTA EJECUCIÓN. | M2 | 1,418.68 | | | |
| TOTAL ACABADOS | | | | | | |
| E | CUBIERTA | | | | | |
| E01 | SUMINISTRO Y COLOCACIÓN PERFIL TUBULAR DE 3" X 1 1/2" CAL. 18 ACABADO CON PRIMER ANTICORROSIVO Y TODO LO NECESARIO PARA EL SOPORTE DE LA CUBIERTA, INCLUYE: ELEVACIÓN DE MATERIALES, EQUIPO, MANO DE OBRA, HERRAMIENTA Y TODO LO NECESARIO PARA SU CORRECTA EJECUCIÓN. | ML | 812.00 | | | |
| E02 | SUMINISTRO Y COLOCACIÓN DE LÁMINA DE 4.40x1.07 M. ANCHO EFECTIVO DE 1.00 M. DE PVC (CLORURO DE POLIVINILO Y ADITIVOS) PERFIL TIPO R-101', DE 1.8 MM. DE ESPESOR, ACABADO ESTRIADO COLOR TERRACOTA, PARA UNA SUPERFICIE DE CONSTRUCCIÓN DE HASTA 24 M2, INCLUYE: FIJACIÓN A SOPORTE ESTRUCTURAL MEDIANTE PIJAS HEXAGONALES PUNTA DE BROCA 12x2 1/2", TAPONES CUBRE PIJA (CAPS), ARANDELAS, SILICÓN, ANDAMIOS, MATERIALES, ACARREOS, MANO DE OBRA, EQUIPO, HERRAMIENTA Y TODO LO NECESARIO PARA SU CORRECTA EJECUCIÓN. | M2 | 689.04 | | | |
| TOTAL CUBIERTA | | | | | | |
| F | INSTALACIÓN ELÉCTRICA | | | | | |
| F02 | SALIDA ELÉCTRICA PARA CONTACTO, HASTA 5 MTS DE TUBERÍA POLIDUCTO NARANJA CON GUÍA DE 19 MM (3/4") CON 15 MTS DE CABLE THW CALIBRE 12 AWG Y CABLE THW CALIBRE 10 AWG, INCLUYE: CABLE DE COBRE DESNUDO CALIBRE 12, CAJA Y TAPA CUADRADA GALVANIZADA DE 100 X 100 MM, SOPORTERÍAS, 1 TOMA DE CORRIENTE (CONTACTO) SENCILLO, MATERIALES, CORTES, ACARREOS, DESPERDICIOS, CONEXIONES, RELLENO DE MORTERO PROP. 1:3, SOBRE CAVIDAD DE ALOJAMIENTO DE TUBERÍA, PRUEBAS DE FUNCIONAMIENTO, MANO DE OBRA, EQUIPO, HERRAMIENTA Y TODO LO NECESARIO PARA SU CORRECTA EJECUCIÓN. | SAL | 29.00 | | | |

VIVIENDA BIENESTAR

REGIÓN: SIERRA SUR
 MUNICIPIO: SAN JUAN OZOLOTEPEC
 LOCALIDAD: Santa Catarina Xanagüía
 OBRA:



**VIVIENDA
BIENESTAR**

CONSTRUCCIÓN DE CUARTO DORMITORIO, EN LA LOCALIDAD SANTA CATARINA XANAGÜÍA, MUNICIPIO SAN JUAN OZOLOTEPEC.

No. LICITACIÓN: EO-XX152-2025

OF. SF/SPIP/DPIP/CPCS/DPCSDS/AF25/1587/2025

AUTORIZACIÓN:

NÚM. OBRA: AF25/1587/252832/2025

CATALOGO DE CONCEPTOS

| Código | Concepto | Unidad | Cantidad | P. Unitario | Importe | % |
|------------------------------------|--|--------|----------|-------------|---------|---|
| F03 | SALIDA ELÉCTRICA PARA LUMINARIA, HASTA 4 M DE TUBO POLIDUCTO NARANJA CON GUÍA DE 19 MM DE DIÁMETRO CON 12 MTS DE CABLE THW CALIBRE 12 AWG, INCLUYE: CABLE, CAJA Y TAPA CUADRADAS GALVANIZADA DE 100 X 100 MM, CAJA CHALUPA GALVANIZADA 13MM, SOPORTERÍAS, 1 INTERRUPTOR (APAGADOR) SENCILLO, SOQUET DE BAQUELITA, FOCO LED DE 20 W, MATERIALES, CORTES, ACARREOS, DESPERDICIOS, CONEXIONES, RELLENO DE MORTERO PROP. 1:3 SOBRE CAVIDAD DE ALOJAMIENTO DE TUBERIA. PRUEBAS DE FUNCIONAMIENTO, MANO DE OBRA, EQUIPO, HERRAMIENTA Y TODO LO NECESARIO PARA SU CORRECTA EJECUCIÓN. | SAL | 29.00 | | | |
| TOTAL INSTALACIÓN ELÉCTRICA | | | | | | |
| G | CANCELERÍA | | | | | |
| G01 | SUMINISTRO Y COLOCACIÓN DE VENTANA DE ALUMINIO 1.50 X 1.20 M CON MARCO Y CON CRISTAL CLARO DE 3 MM, SEGÚN PLANOS DE PROYECTO. INCLUYE: MATERIALES, MOSQUITERO, MANO DE OBRA, EQUIPO, HERRAMIENTA Y TODO LO NECESARIO PARA SU CORRECTA EJECUCIÓN. | PZA | 58.00 | | | |
| G02 | PUERTA TIPO MULTYPANEL DE LÁMINA LISA DE 0.90 X 2.10 M. INCLUYE: CERRADURA ECONÓMICA, MARCOS BISAGRAS, CHAPA, MATERIALES, MANO DE OBRA, EQUIPO, HERRAMIENTA Y TODO LO NECESARIO PARA SU CORRECTA EJECUCIÓN. | PZA | 29.00 | | | |
| TOTAL CANCELERÍA | | | | | | |
| H | LIMPIEZA | | | | | |
| H01 | LIMPIEZA GRUESA DE LA OBRA PARA ENTREGA INCLUYE: MATERIALES, MANO DE OBRA, EQUIPO, HERRAMIENTA Y TODO LO NECESARIO PARA SU CORRECTA EJECUCIÓN. | M2 | 717.75 | | | |
| TOTAL LIMPIEZA | | | | | | |
| SUBTOTAL | | | | | | |
| I.V.A. 16.00% | | | | | | |
| TOTAL DEL PRESUPUESTO | | | | | | |



1/16





VIVIENDA BIENESTAR

UN PUEBLO TRANSFORMANDO SU HISTORIA

DIRECTOR DE PLANEACIÓN Y PRESUPUESTO
ING. PABLO HILARIO SANCHEZ

EFECTUO OPTO DE INTEGRACIÓN DE EXP. TÉCNICOS
ARQ. JORGE L. LEYVA OSORIO

ESTUDIOS Y PROYECTOS
ARQ. OSCAR EMMANUEL MÉNDEZ CRUZ

PROYECTO: CUARTO DORMITORIO
CUBIERTA DE LÁMINA DE PVC CLORURO DE
POLIVINIL (PVC) PARA PROYECTO DE
100 M² DE ESSEOS, ACABADO ESTUCCO
COLOR TERNACOTA

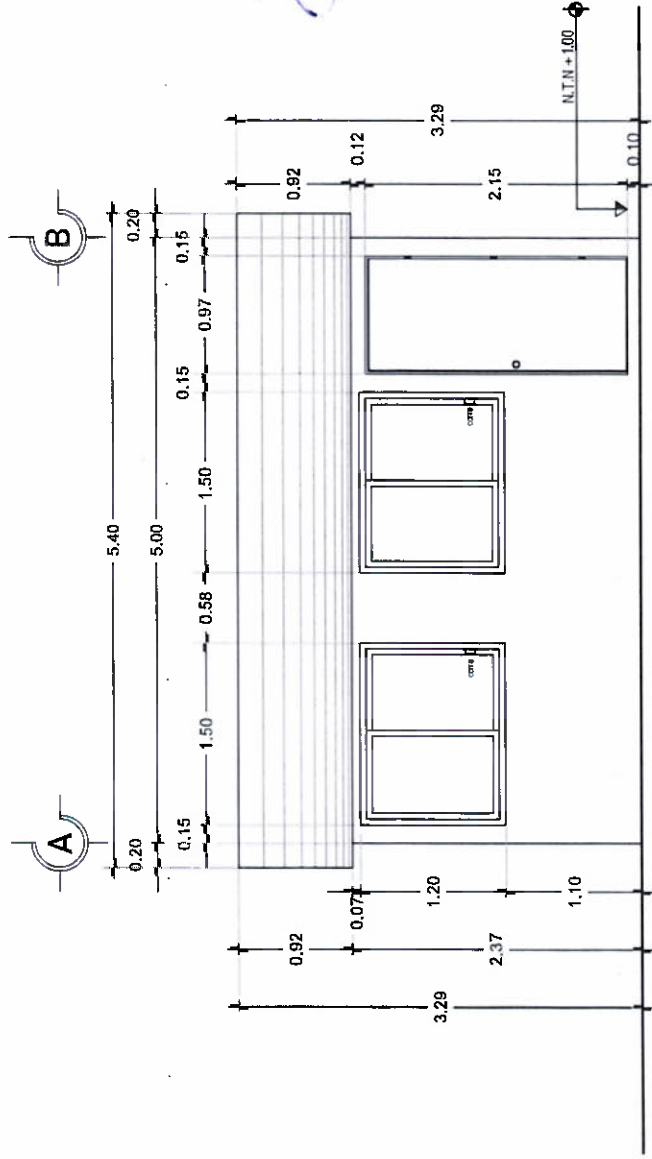
PROTOTIPO:
CD-LAM-PVC-R-101

TIPO DE PLANO:
FACHADA PRINCIPAL

MUNICIPIO: SAN JUAN OTZOLOTEPEC
LOCALIDAD: SANTA MARIA XANAGÜJA
ESCALA: 1:50
AUTORIZACIÓN:
METROS:
FECHA:
2025
Nº. DE OF. DE AUTORIZACIÓN:
SF/SHIP/DPIP/CPCS/DPCSD/ES/
AF25/1587/2025
Nº. DE LICITACIÓN:
EQ-XX152-2025

NÚMERO DE PLANO:

2/16



FACHADA PRINCIPAL

ESC. 1:50



VIVIENDA BIENESTAR

UN PUEBLO TRANSFORMANDO SU HISTORIA

DIRECTOR DE PLANEACIÓN Y PRESUPUESTO
ING. PABLO HILARIO SANCHEZ

ARQUITECTO DE INTEGRACIÓN DE ESP. TÉCNICO
ARQ. JORGE L LEYVA OSORIO

ESTUDIOS Y PROYECTOS
ARQ. OSCAR ENRIQUE MENDOZA CRUZ

PROYECTO: CUARTO DORMITORIO
MATERIAL: LAMINADO DE PVC, GRUPO DE
PUNTA Y ENTONCES PERIL, TPO R-101, DE
1.5 MM DE ESPESOR, ACABADO ESTRIBADO
COLOR TERRACOTA

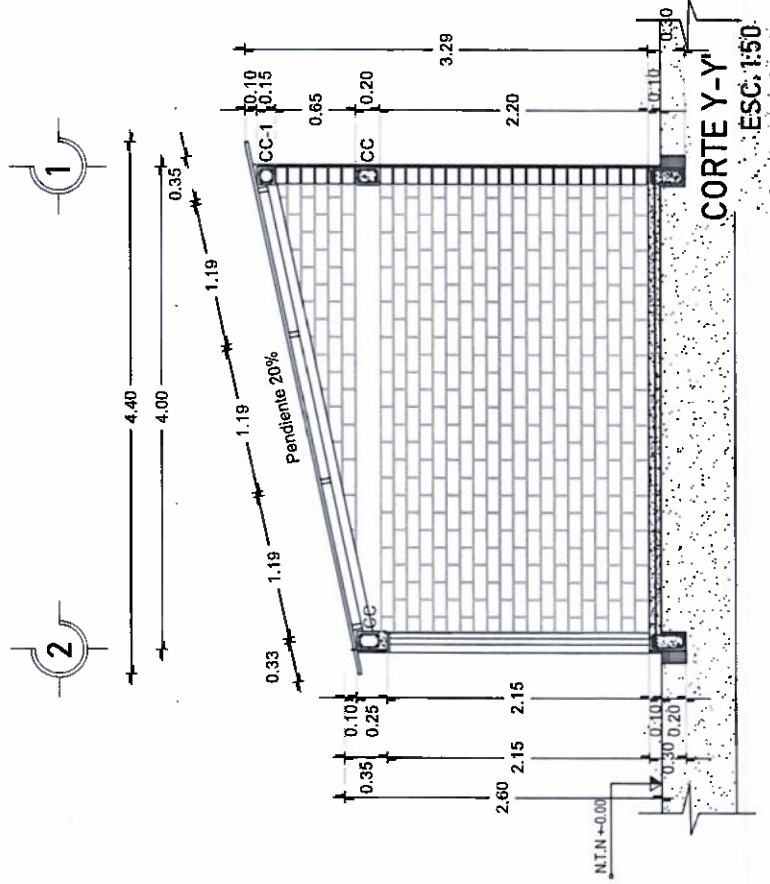
PROTOTIPO:
CD-LAM-PVC-R-101

TIPO DE PLANO
CORTE Y-Y'

MUNICIPIO:
SAN JUAN OZOLOTEPEC
LOCALIDAD:
SANTA MARIA XANAGUA
ESCALA:
LA INDICADA
ACOTACIÓN:
METROS
FECHA:
2023
No. DE OF. DE AUTORIZACIÓN:
SF/SPIP/DPI/CPCS/DPCSDS/
AF25/1587/2025
No. DE LICITACIÓN:
EQ-XX152-2025

NÚMERO DE PLANO

3/16





VIVIENDA BIENESTAR

UN PUEBLO TRANSFORMANDO SU HISTORIA

DIRECTOR DE PLANEACIÓN Y PRESUPUESTO
ING. PABLO HILARIO SANCHEZ

ARQ. JORGE L. LEYVA OSORIO

ESTUDIOS Y PROYECTOS:
ARQ. OSCAR EMANUEL MÉNDEZ CRUZ

PROYECTO: CUARTO DORMITORIO
CUBIERTA DE LÁMINA DE PVC COLOR ROJO DE
POLIURETANO ADHESIVO PERFL. TIPO K101, DE
1.8 MM. DE ESPESOR, COLOR ESTANDBO
COLOR TEBAGODA

PROTOTIPO:
CD-LAM-PVC-R-101

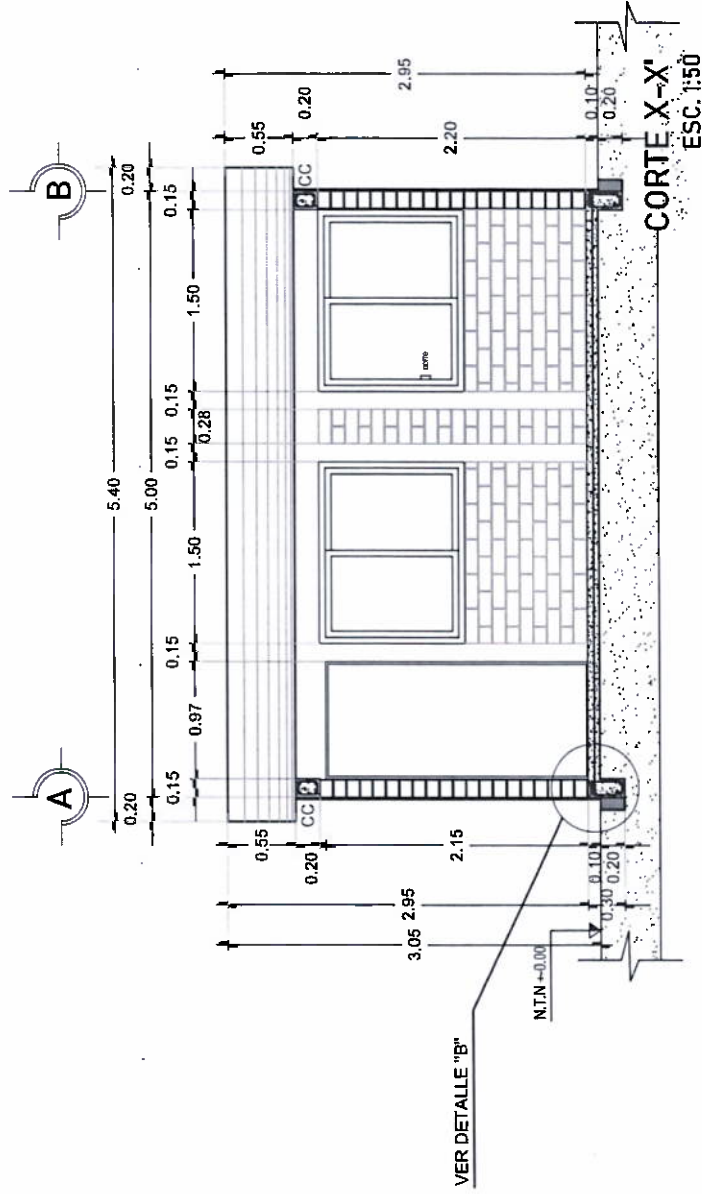
TIPO DE PLANO:
CORTE X-X'

MUNICIPIO:
SAN JUAN OZOLOTEPEC
LOCALIDAD:
SANTA MARIA XANAGÜJA
ESCALA:
LA INDICADA
METROS
FECHA:
2025

Nº. DE OF. DE AUTORIZACIÓN
SF/SPI/DP/PC/PCSD/PCSD/ES/
AF25/1587/2025
Nº. DE LICITACIÓN:
EO-XX152-2025

NÚMERO DE PLANO:

4/16





**VIVIENDA
BIENESTAR**
UN PUEBLO TRANSFORMANDO SU HISTORIA

DIRECTOR DE PLANEACIÓN Y PRESUPUESTO
ING. PABLO HILARIO SANCHEZ

COORDINADOR DE INTEGRACIÓN DE EXP. TÉCNICOS
ARQ. JORGE L. LEYVA OSORIO

ESTUDIOS Y PROYECTOS
ARR. OSCAR EMMANUEL MENDEZ CRUZ

PROYECTO: CUARTO DORMITORIO
CUBIERTA DE LÁMINA DE PVC (COLORADO DE
POLYGLORY ACTIVOS) PERFL. TIPO R-01, DE
1.8 MM DE ESPESOR, ACABADO ESTIMADO
COURT TERRAZA

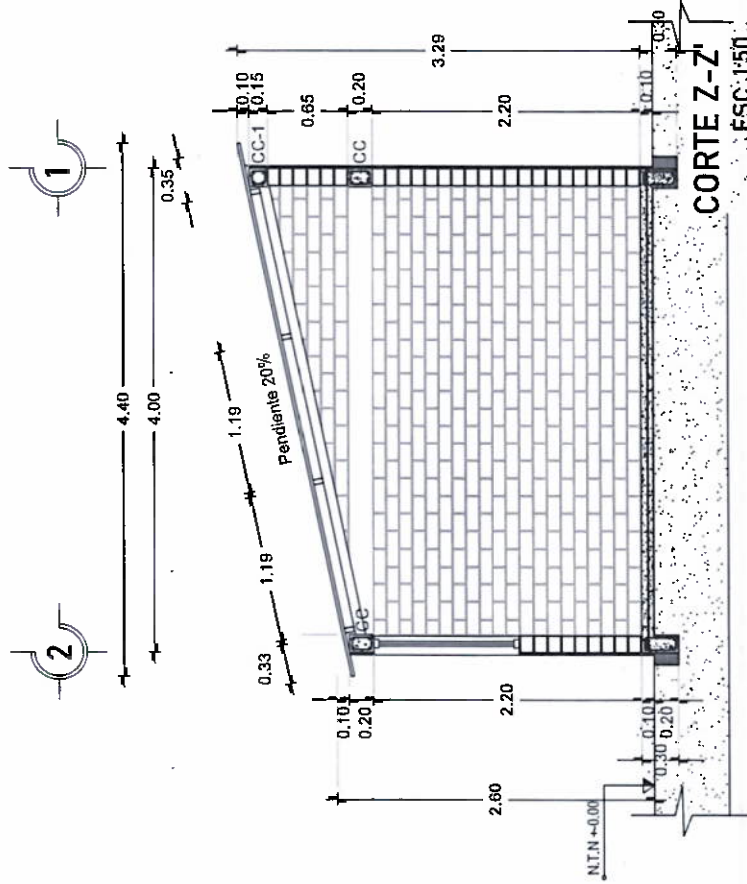
PROTOTIPO:
CD-LAM-PVC-R-101

TIPO DE PLANO:
CORTE Z-Z'

MUNICIPIO:
SAN JUAN OZOLOTEPEC
LOCALIDAD:
SANTA MARIA XANAGUIA
ESCALA:
LA INDICADA
AUTORIZACIÓN:
METROS
FECHA:
2025
No. DE OF. DE AUTORIZACIÓN:
SF/SP/PIR/DPIR/CPCS/DPCSDES/
APZS/1567/2025
No. DE LICITACIÓN:
EO-XX152-2025

NÚMERO DE PLANO:

5/16





**DIRECTOR DE PLANEACIÓN Y PRESUPUESTO:
ING. PABLO HILARIO SANCHEZ**

ARQ. JORGE L. LEYVA OSORIO

ESTUDIOS Y PROYECTOS:
ARQ. OSCAR EMMANUEL MÉNDEZ CRUZ

PROYECTO CUARTO DORMITORIO
CUBIERTA DE LÁMINA DE PVC (CLORURO DE
POLIVINILÓY ADITIVOS) PERFIL TIPO R-101 DE
1,8 MM. DE ESPESOR, ACABADO ESTRUADO
COLOR TERRACOTA

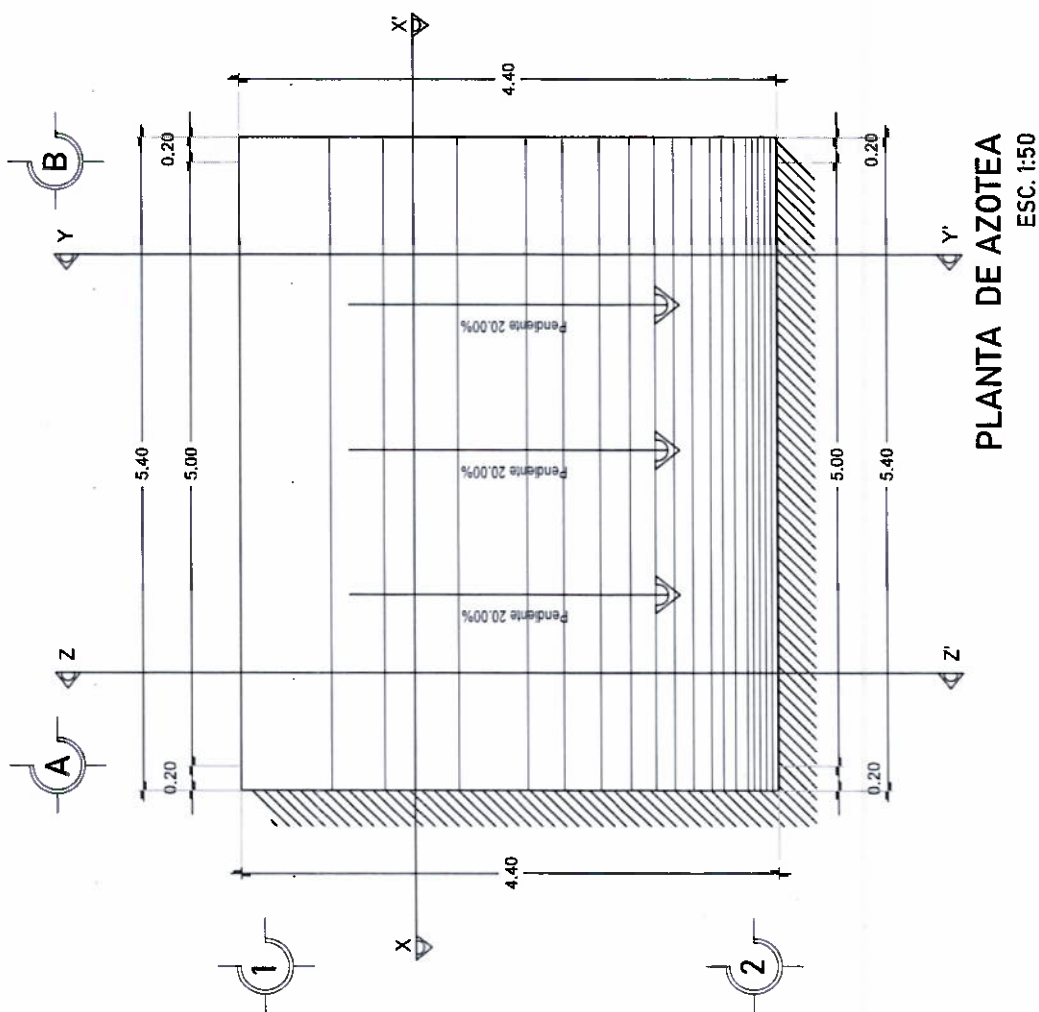
PROTOTIPO:
CD-LAM-PVC-R-101

TIPO DE PLANO:
PLANTA ARQUITECTÓNICA

MUNICIPIO: SAN JUAN OZOLOTEPEC
LOCALIDAD: SANTA MARIA XANAGUA
ESCALA: LA INDIGADA
ACREDITACIÓN: EFECTUOS
FECHA: 2025
N.º DE DE AUTORIZACIÓN: 2025
AF25P18PPIPCPS/CD/PCSD/ES/
AF25P1567/2025
N.º DE LICITACIÓN:
EO-XX152-2025

NÚMERO DE PLANO:

6/16



PLANTA DE AZOTEA
ESC. 1:50



VIVIENDA BIENESTAR

UN PUEBLO TRANSFORMANDO SU HISTORIA

DIRECTOR DE PLANEACIÓN Y PRESUPUESTO
ING. PABLO HILARIO SANCHEZ

COORDINADOR DE INTEGRACIÓN DE EXP. TÉCNICOS
ARQ. JORGE L. LEYVA OSORIO

ESTUDIOS Y PROYECTOS:
ARQ. OSCAR EMMANUEL MENDEZ CRUZ

PROYECTO: CUARTO DORMITORIO
CUBIERTA DE LAMINA DE PVC (COLORADO DE
1.8 MM DE ESPESOR, ACABADO ESTIMADO
COLOR TERRACOTA)

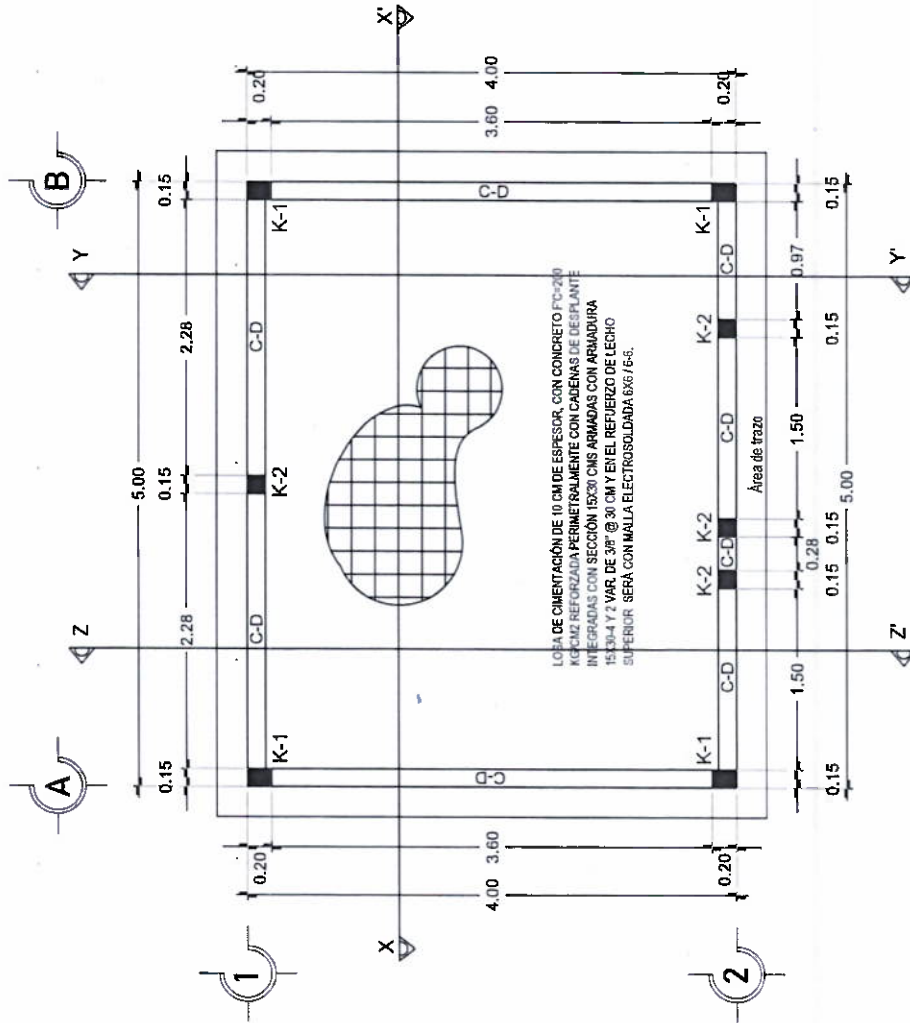
PROTOTIPO:
CD-LAM-PVC-R-101

TIPO DE PLANO
PLANTA CIMENTACIÓN

MUNICIPIO:
SAN JUAN OZOLOTEPEC
LOCALIDAD:
SANTA MARIA XANAGÜLA
ESCALA:
LA INDICADA
ACOTACIÓN:
METROS
FECHA:
2025
No. DE OF. DE AUTORIZACIÓN:
SF/SP/PI/PI/PC/PS/DP/CSDES/
AF25/1587/2025
No. DE LICITACIÓN:
EO-XX152-2025

NÚMERO DE PLANO

7/16



PLANTA ESTRUCTURAL DE CIMENTACIÓN
ESC. 1:50



VIVIENDA BIENESTAR

UN PUEBLO TRANSFORMANDO SU HISTORIA

DIRECTOR DE PLANEACIÓN Y PRESUPUESTO
ING. PABLO HILARIO SANCHEZ

COORDINADOR DE ARTE Y ARQUITECTURA
ARQ. JORGE L. LEYVA OSORIO

ESTUDIOS Y PROYECTOS
ARQ. OSCAR ENMANUEL MENDOZA CRUZ

PROYECTO: CUARTO DORMITORIO
CUBIERTA DE LÁMINA DE PVC GLOBO DE
POLIÉSTER ADHESIVO PERFIL TIPO RAY, DE
1.5 MM. DE ESPESOR, COLOR ESTRADO
1.5 MM. DE COLOR TERNAGOTA

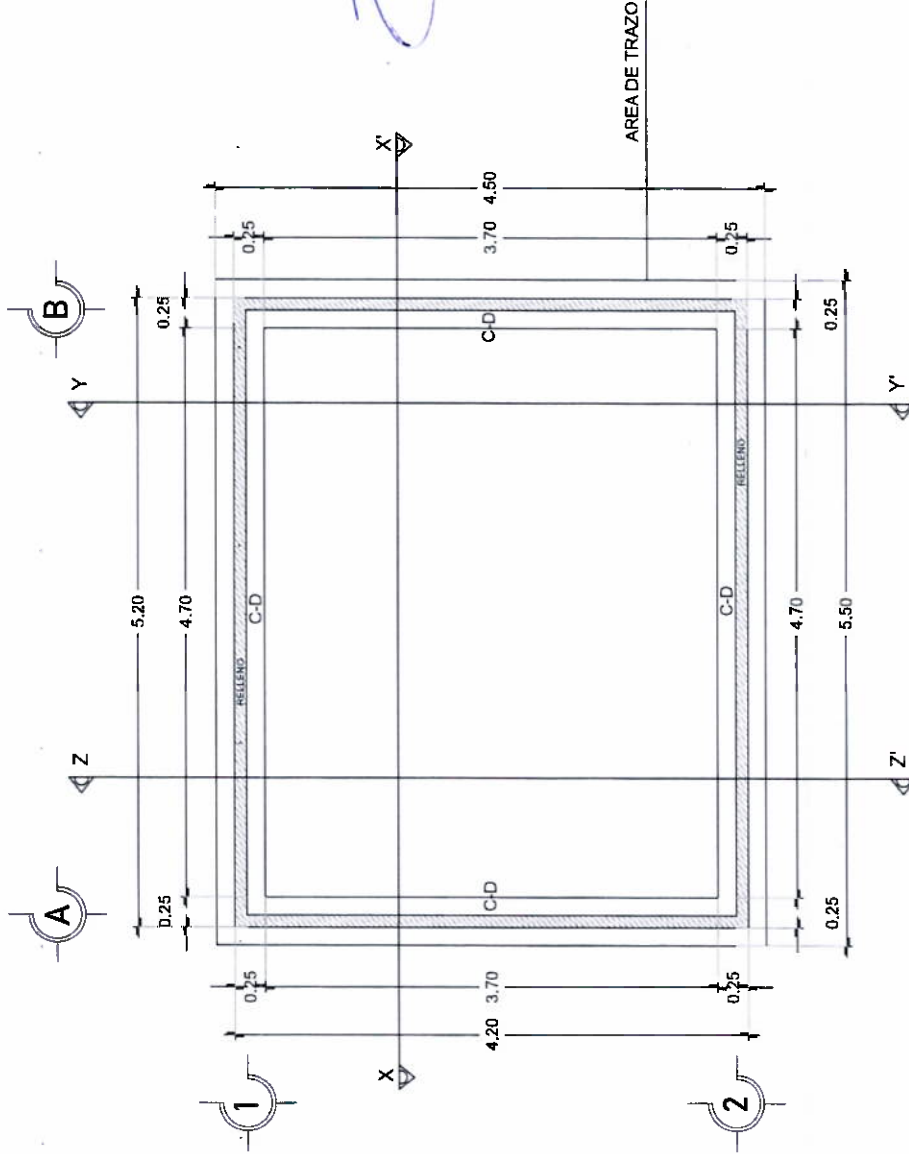
PROTOTIPO:
CD-LAM-PVC-R-101

TIPO DE PLANO:
PLANTA DE EXCAVACIÓN

MUNICIPIO:
SAN JUAN OZOLOTEPEC
LOCALIDAD:
SANTA MARIA XANAGÜJA
ESCALA:
LA INDICADA
AUTORIZACIÓN:
METROS
FECHA:
2025
Nº. DE OF. DE AUTORIZACIÓN:
SF/SP/DP/PI/PC/CS/DPC/SDS/
AF25/1567/2025
Nº. DE LICITACIÓN:
EO-XXI152-2025

NÚMERO DE PLANO:

8/16



PLANTA DE EXCAVACIÓN
ESC. 1:50



**VIVIENDA
BIENESTAR**

UN PUEBLO TRANSFORMANDO SU HISTORIA

DIRECTOR DE PLANEACIÓN Y PRESUPUESTO
ING. PABLO HILARIO SANCHEZ

COORDINADOR DE INTEGRACIONES DE LOS TÉCNICOS
ARG. JORGE L. LEYVA OSORIO

ESTUDIOS Y PROYECTOS:
ARG. OSCAR EMMANUEL MÉNDEZ CRUZ

PROYECTO: CUARTO DOMINIO
CUBIERTA DE LÁMINA DE PVC COLORADO DE
POLIETILENO ADHESIVO PERFIL TIPO R-101, DE
1.8 MM. DE ESPESOR, ACABADO ESTRADO
COLOR TERCACOTA

PROTOTIPO:
CD-LAM-PVC-R-101

TIPO DE PLANO:
PLANTA ESTR. CUBIERTA

MUNICIPIO:
SAN JUAN OZOLOTEPEC
LOCALIDAD:
SANTA MARIA XANAGÜJA
ESCALA:
LA INDICADA
ACOTACIÓN:
METROS
FECHA:
26/23
No. DE OF. DE AUTORIZACIÓN:
SF/SP/ID/PI/PC/CS/DP/CSDES/
AF25/1587/2025
No. DE LICITACIÓN:
EO-XX152-2025

NÚMERO DE PLANO:

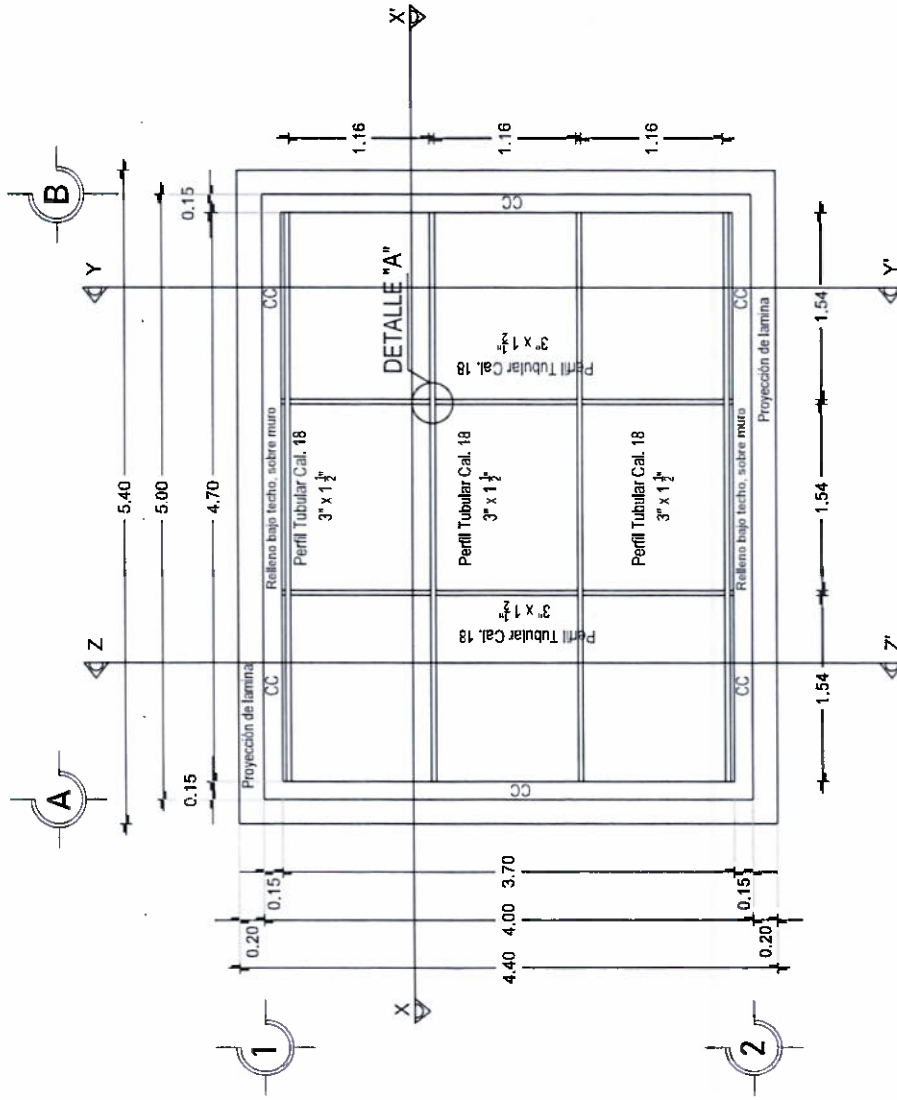
9/16

Perfil Tubular $3" \times 1\frac{1}{2}"$ cal. 18
3.94 m.



DETALLE "A"

Soldadura AWS 60-13 de 1/8"



**PLANTA ESTRUCTURAL
DE CUBIERTA**
ESC. 1:50



VIVIENDA BIENESTAR

UN PUEBLO TRANSFORMANDO SU HISTORIA

DIRECTOR DE PLANEACIÓN Y PRESUPUESTO
ING. PABLO HILARIO SANCHEZ

JEFE DEL DEPT. DE INGENIERÍA DE B.O.P. TÉCNICO
ARG. JORGE L. LEYVA OSORIO

ESTUDIOS Y PROYECTOS:
ARG. OSCAR EMMANUEL MENDOZA CRUZ

PROYECTO: CUARTO DORMITORIO
DE LA VIVIENDA BIENESTAR
POLÍMETAL ADHESIVO PERAL, TIPO RÍPIA, DE
1.8 MM. DE ESPESOR, ACABADO ESTRADO
COLOR TERRACOTA

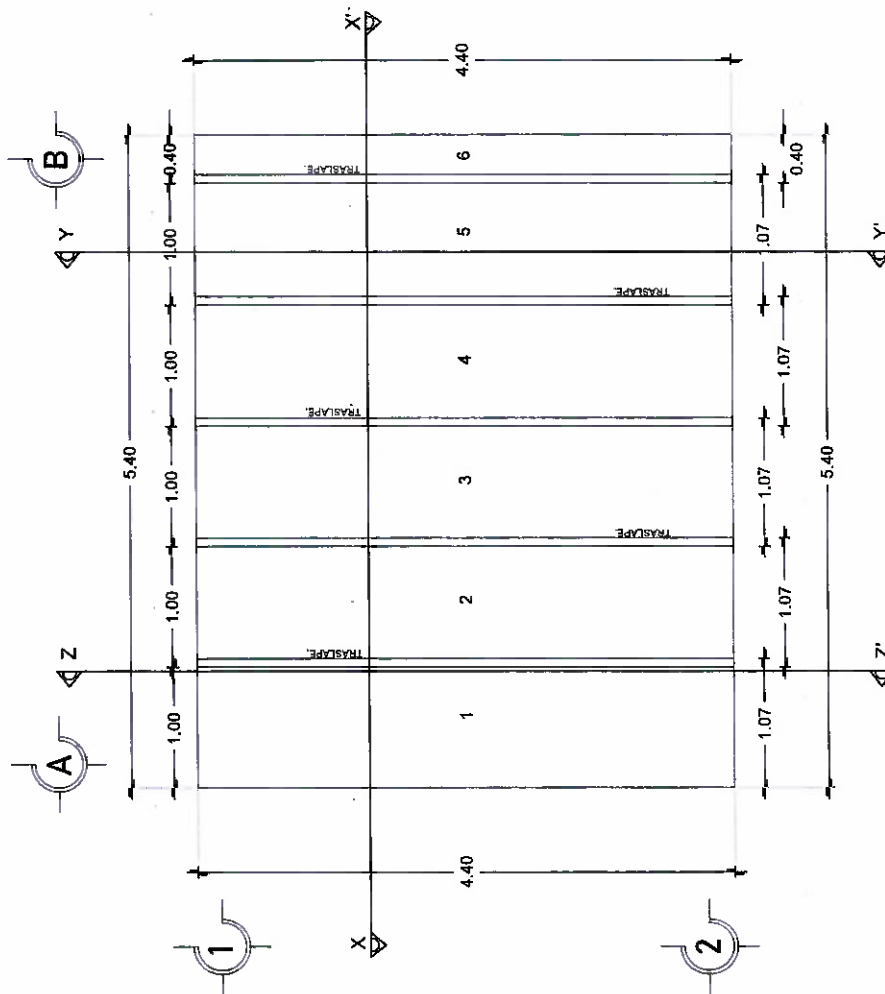
PROTOTIPO:
CD-LAM-PVC-R-101

TIPO DE PLANO:
PLANTA CUBIERTA

MUNICIPIO:
SAN JUAN OZOLOTEPEC
LOCALIDAD:
SANTA MARIA XANAGÜJA
ESCALA:
LA INDICADA
ACOTACIÓN:
METROS
FECHA:
2025
No. DE OF. DE AUTORIZACIÓN:
SF/SP/IDP/PC/PCS/DPCSDES/
AF25/1587/2025
No. DE LICITACIÓN:
EO-XX152-2025

NÚMERO DE PLANO:

10/16



PLANTA COLOCACIÓN DE LA CUBIERTA

ESC. 1:50

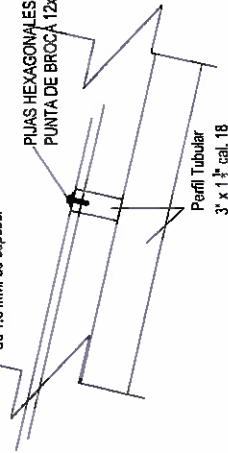
fijación de lámina



DETALLE ANCLAJE DE LÁMINA

Lamina PVC (cierre de polímero y aditivos) perfil tipo 101, de 1.8 mm. de espesor

PIJAS HEXAGONALES
PUNTA DE BROCA 12x2 1/2"



Perfil Tubular
3" x 1 1/2" cal. 18



VIVIENDA BIENESTAR

UN PUEBLO TRANSFORMANDO SU HISTORIA

DIRECTOR DE PLANEACIÓN Y PRESUPUESTO
ING. PABLO HILARIO SANCHEZ

JEFE DEL DPTO. DE INTEGRACIÓN DE EXP. TÉCNICOS
ING. JORGE L. LEYVA OSORIO

ESTUDIOS Y PROYECTOS:
ING. OSCAR ENRIQUE MEÑEZ CRUZ

PROYECTO: CUARTO DORMITORIO
CUBIERTA DE LÁMINA DE PVC (COLORADO DE
POLYMER ADPOSITO) PARA EL TIPO DE
1.2 Mts DE ANCHO DE CALZADA
COLOR TERRACOTA

PROTOTIPO:
CD-LAM-PVC-R-101

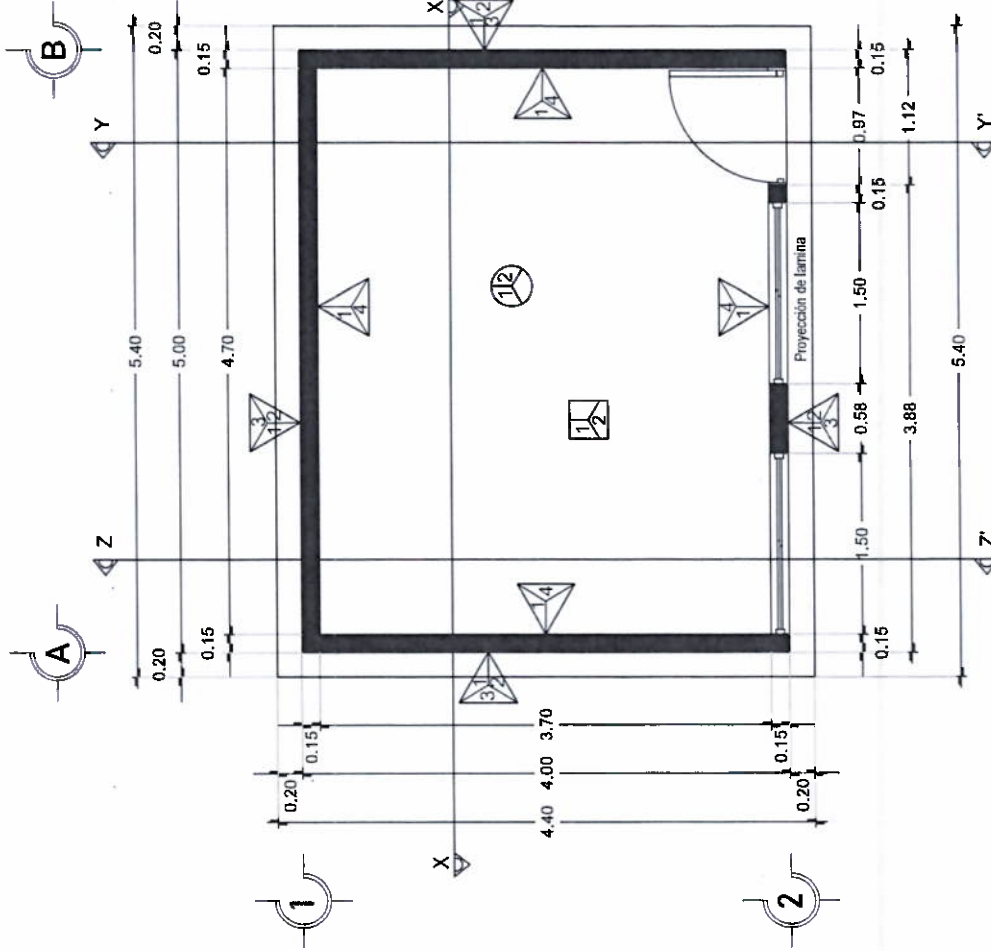
TIPO DE PLANO:
PLANTA DE ACABADOS

MUNICIPIO:
SAN JUAN OZOLOTEPEC
LOCALIDAD:
SANTA MARIA XANAGÜJA
ESCALA:
1:50
ACTUACIÓN:
METROS
FECHA:
2025
No. DE OF. DE AUTORIZACIÓN:
SF/SP/DP/PC/PC/DP/PC/DES/
AF25/1587/2025
No. DE LICITACIÓN:
EO-XX/1522025

NÚMERO DE PLANO:

11/16

| ACABADOS EN PISOS | 1- Acabado inicial 2- Acabado final |
|--|--|
| 1- Nivelación y compactación manual del terreno con picos de mano, de 40 cm de espesor en capas de 20 cm, previamente humedeciendo, hasta la cota indicada. Acabado final | |
| 2- Losa de cimentación, acabado pulido con fiam mililla. | |
| ACABADOS EN MUROS | 1- Acabado inicial 2- Acabado final 3- Acabado final |
| 1- Muro taludado, acabado pulido con fiam mililla. Acabado inicial | |
| 2- Muro taludado, acabado pulido con fiam mililla. Acabado final | |
| 3- Muro taludado, acabado pulido con fiam mililla. Acabado final | |
| ACABADOS EN PLAFONES | 1- Acabado inicial 2- Acabado final |
| 1- Losa de concreto armado. Acabado inicial | |
| 2- Solado de poros con el mismo material, aplicado con brocha. Acabado final | |



PLANTA DE ACABADOS
ESC. 1:50



VIVIENDA BIENESTAR

UN PUEBLO TRANSFORMANDO SU HISTORIA

DIRECTOR DE PLANEACIÓN Y PRESUPUESTO
ING. PABLO HILARIO SANCHEZ

EFECTUO DEL DPTO DE INTEGRACIÓN DE EXP. TÉCNICOS
ARQ. JORGE L. LEYVA OSORIO

ESTUDIOS Y PROYECTOS
ARQ. OSCAR ENMANUEL MENDOZA CRUZ

PROYECTO: CUARTO DORMITORIO
CUBIERTA DE LAMINA PVC (COLORADO DE
1.5 MM DE ESPESOR, ACABADO EXTRUÍDO
COLOR TERRACOTA

PROTOTIPO:
CD-LAM-PVC-R-101

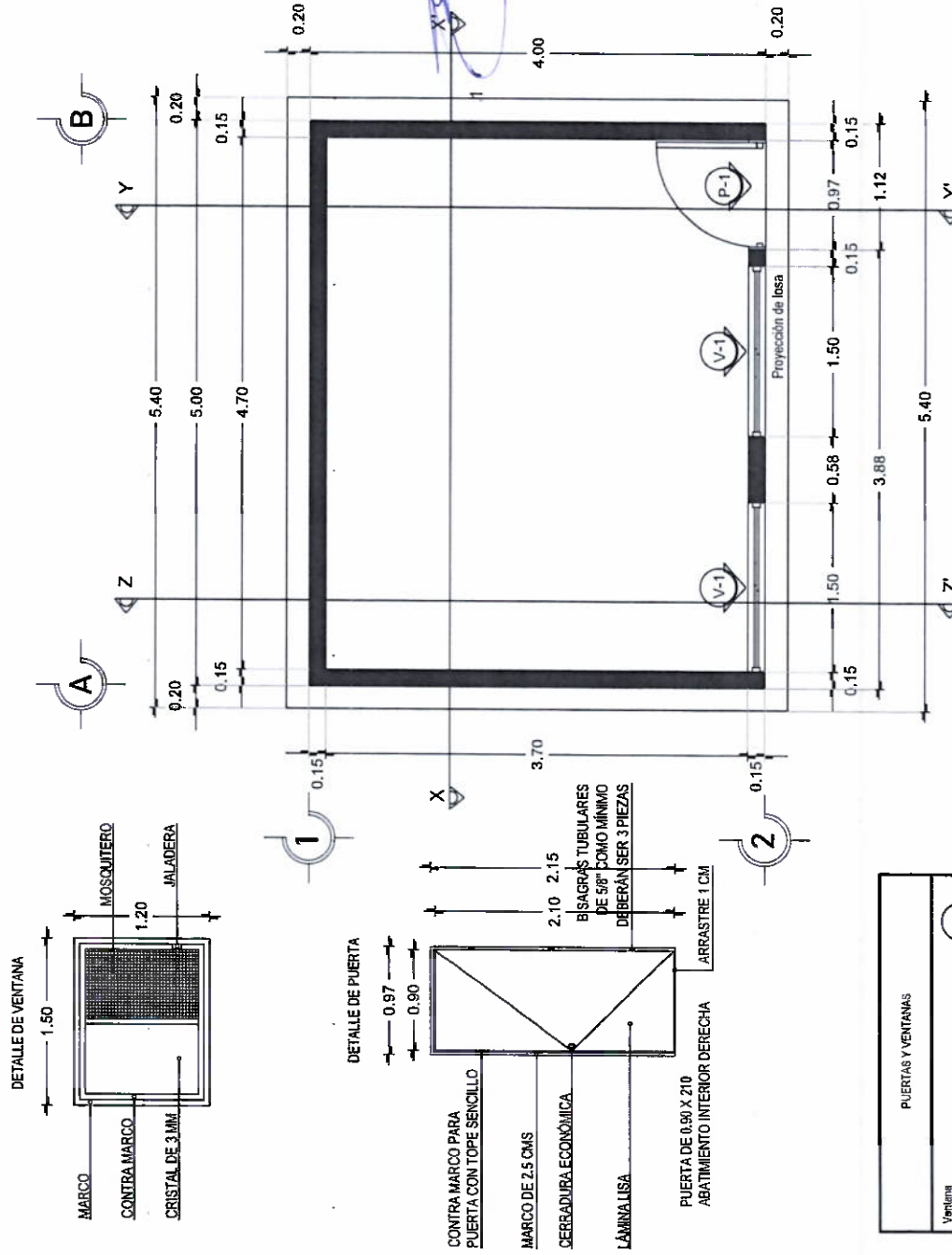
TIPO DE PLANO:
PLANTA DE CANCELERÍA

MUNICIPIO:
SAN JUAN OZOLTEPEC
LOCALIDAD:
SANTA MARIA XANAGÜJA
ESCALA:
LA INDICADA
ACOTACIÓN:
METROS
FECHA:
2023

Nº. DE OF. DE AUTORIZACIÓN:
SF/SIP/PIP/CPCS/DPCSD/ES/
AF23/1587/2023
Nº. DE LICITACIÓN:
EO-XX/152-2023

NÚMERO DE PLANO:

12/16



PLANTA DE CANCELERÍA
ESC. 1:50

PUERTAS Y VENTANAS



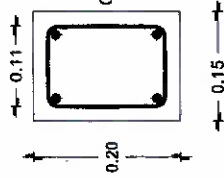
Ventana
Ventana de 1.50 x 1.20 m de aluminio natural con marco
y cristál de 3 mm transparente, con fijo y un corredizo.



Puerta
Puerta multipanel de lamina lisa de 0.90 x 2.10.

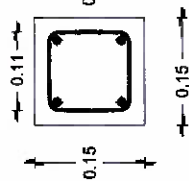
DETALLES ESTRUCTURALES

K-1



CASTILLO K-1

K-2

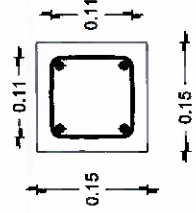


CASTILLO K-2

ARMADURA 15X20
- 4 CON Fy=5000
KG/CM2
CONCRETO
F'C=200 KG/CM2

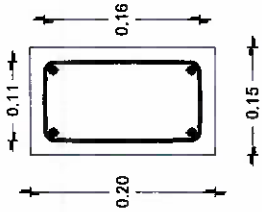
ARMADURA 15X15 -
4 CON Fy=5000
KG/CM2 CONCRETO
F'C= 200 KG/CM2

CC-1



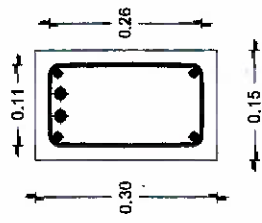
ARMADURA 15X15 - 4
CON Fy=5000 KG/CM2
CONCRETO
F'C=200 KG/CM2

CC



ARMADURA 15X20 - 4
CON Fy=5000 KG/CM2
CONCRETO
F'C=200 KG/CM2

C-D



CADENA DE DESPLANTE

ARMADURA 15X30 - 4 Y 2
VAR. No. 3 CON Fy=4200
KG/CM2 CONCRETO
F'C=200 KG/CM2



VIVIENDA
BIENESTAR

UN PUEBLO TRANSFORMANDO SU HISTORIA

DIRECTOR DE PLANEACIÓN Y PRESUPUESTO
ING. PABLO HILARIO SANCHEZ

ASESOR DE DISEÑO DE INTEGRACIÓN DE EXP. TÉCNICO
ARG. JORGE L. LEYVA OSORIO

ESTUDIOS Y PROYECTOS:
ARG. OSCAR EMANUEL MÉNDEZ CRUZ

PROYECTO: CUARTO DORMITORIO
CUBIERTA DE LÁMINA DE PVC (CLOURO DE
POLIAMINO APTROS) PERFIL TIPO R-101, DE
1.8 MM. DE ESPESOR, ANCHO DE 1.80 METROS,
COLOR TERRACOTA

PROTOTIPO:
CD-LAM-PVC-R-101

TIPO DE PLANO:
DETALLES ESTRUCTURALES

MUNICIPIO:
SAN JUAN OZOLOTEPEC
LOCALIDAD:
SANTA MARIA XANAGÜJA
ESCALA:
LA INDICADA
LA INDICADA
METROS:
FECHA:
2025
No. DE OF. DE AUTORIZACIÓN:
SF/SP/DP/PC/PCS/DPCSDES/
AF26/1587/2025
No. DE LICITACIÓN
EO-XX152-2025

NÚMERO DE PLANO

14/16



VIVIENDA BIENESTAR

UN PUEBLO TRANSFORMANDO SU HISTORIA

DIRECTOR DE PLANEACIÓN Y PRESUPUESTO
ING. PABLO HILARIO SANCHEZ

JEFE DEL OPTO DE INTEGRACIÓN DE ESP. TÉCNICO
ING. JORGE L. LEYVA OSORIO

ESTUDIOS Y PROYECTOS
ING. OSCAR EMMANUEL MÉNDEZ CRUZ

PROYECTO: CUARTO DORMITORIO
CUBIERTA DE LÁMINA DE PVC (CLORURO DE
POLIVINILO) ADHESIVO PERFIL TIPO R-101, DE
1.3 MM. DE ESPESOR, CEMENTO Y PISO ESTRIBADO
EN CORTA TERRAZA

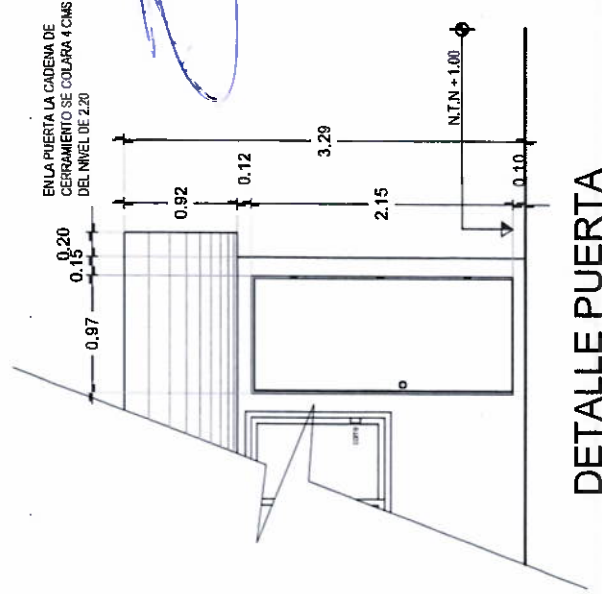
PROTOTIPO:
CD-LAM-PVC-R-101

TIPO DE PLANO
DETALLES

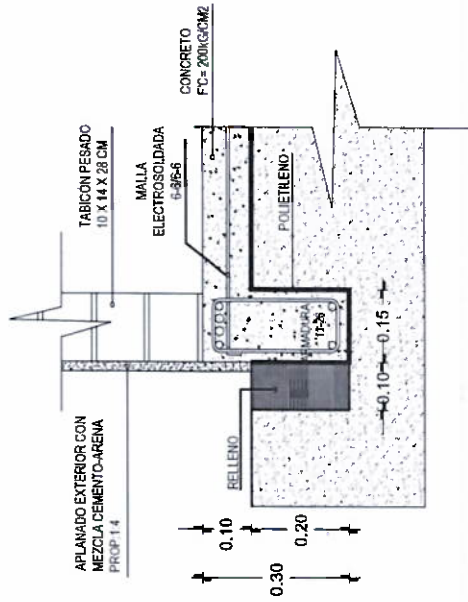
MUNICIPIO:
SAN JUAN OZOLOTEPEC
LOCALIDAD:
SANTA MARIA XANAGÜA
ESCALA:
LA INDICADA
ACOTACIÓN:
METROS
FECHA:
2023
No. DE OF. DE AUTORIZACIÓN:
SF/SP/PI/DPI/PC/CS/DPCS/DES/
AF25/1587/2025
No. DE LICITACIÓN:
EO-XX152-2025

NÚMERO DE PLANO:

15/16



DETALLE DE CIMENTACIÓN "B"



ESPECIFICACIONES GENERALES

- ## CONCRETO

- ACERO

- ## INSTALACION ELÉCTRICA

- Serán a base de poliducto naranja de 19 mm.
- Los contactos se colocaran a una altura de 0.90 mts del N.P.T.
- El apagador se colocara a una altura de 1.20 mts del N.P.T.
- La Tubería ira por muros y losa.

La cimentación se desplantará sobre terreno firme (plataforma ya habilitada) y libre de material orgánico.

- En los de cimentación de 10 cm de espesor, el armado será a base de malla electrosoldada 8x8 - 6/8 mayor $F_y=5000 \text{ kg/cm}^2$; y cadenas de desplante de 15 x 30, armada con armadura 15x30-4 mayor $F_y=5000 \text{ kg/cm}^2$ y 2 Var. del No. 3 $F_y=4200 \text{ kg/cm}^2$ coledas monolíticamente.

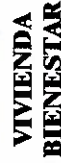
Los muros sera de 15 cms de espesor a base de Tabicon pasado de 10x14x28 cms.

- Las juntas serán de 1,0 cms de espesor con mezcla cemento-arena prop. 1:5.
- Los caillotes serán de concreto armado 15x20 y 15x15, hasta la altura total del muro, 0 "CC".
- Los muros se aplanarán en el exterior con mezcla cemento - arena prop. 1:4.
- A los muros se les aplicará pintura en el exterior.

A base de estructura metálica, debiendo cumplir con las especificaciones ASTM (sociedad americana de pruebas de materiales), A-500, grado B, con dimensiones de 3" x 1 1/2", anclada a muros y/o cadenas.

- Carpenter a base do Perfil Tubular Cat. 18.
Largura a base de Perfil Tubular Cat. 18.
Largura de 4,40 x 1,07 m. ancho efectivo de 1,00 m. de lámina de
lámina de 4,40 x 1,07 m. ancho efectivo de 1,00 m. de pvc (cloruro de
4,40x1,07 m. ancho efectivo de 1,00 m. de pvc (cloruro de
polivinil) y aditivos) perfil tipo r-101, de 1,9 mm. de espesor,
acabado estratificado color terracota
- Se utilizará soldadura AWS 60-13 de 1/8" de 1/8"
eléctrica.

Puerta de 0,90 x 2,10 fabricada a base de lámina lisa por ambas caras con un espesor de 40 mm hecha a base de un bastidor de madera de pino estufada, y un núcleo de poliuretano, chapero a base de madera de pino estufada, con un acabado en pintura electrolítica blanca con una tolerancia de más menos 2 mm.



1 IN PIÙ! TRASFORMANDO SU HISTORIA

DIRECTOR DE PLANEACIÓN Y PRESUPUESTO:
ING. PABLO HILARIO SANCHEZ

ARRO JORGE I LEYVA OSORIO

ESTUDIOS Y PROYECTOS:
ARO. OSCAR EMMANUEL MÉNDEZ CRUZ

PROYECTO: CUARTO DORMITORIO
CUBIERTA DE LÁMINA DE PVC (CLORURO DE
POLIVINILO Y ADITIVOS) PESAL. TIPO R-101, DE
1,8 MM. DE ESPESOR, ACABADO ESTRIADO
COLOR TERRACOTA

PROTOTIPO:
CD-LAM-PVC-R-101

TIPO DE PLANO:
ESPECIFICACIONES

MUNICIPIO:
SAN JUAN OZOLOTEPEC
LOCALIDAD:
SANTA MARIA XANAGÜJA
ESCALA:
LA INDICADA
ACOTACIÓN:
METROS
1:10,000
NO. DE OF. DE AUTORIZACIÓN:
2076
NO. DE OF. DE AUTORIZACIÓN:
SFSP/DP/IPC/CD/PCDSDES/
AF25/1587/2025
NO. DE LICITACIÓN:
EO-XA-552-2025

NÚMERO DE PLANO:

16/16



GOBIERNO DEL ESTADO DE OAXACA
VIVIENDA BIENESTAR



NOMBRE DE LA OBRA:

BENEFICIARIO:

LOCALIDAD:

MUNICIPIO:

FUENTE:

"ESTA VIVIENDA FUE MEJORADA CON RECURSOS FEDERALES DEL FAIS DEL EJERCICIO FISCAL VIGENTE"

INICIANDO EL DÍA _____ DEL MES DE _____ DEL AÑO 2025
Y SE CONCLUYÓ EL DÍA _____ DEL MES DE _____ DEL AÑO 2025

Medidas de 1.22 x 2.44 m.

Los colores se verificarán en el Departamento de Supervisión y Seguimiento de Obras



BIENESTAR
SECRETARÍA DE BIENESTAR,
TEQUIO E INCLUSIÓN



El Gobierno del Estado de Oaxaca Construye

Obra:

Ubicación:

Inversión:

Población beneficiada:

Programa (estatal ó federal):

"Este Programa es público, ajeno a cualquier partido político. Queda prohibido el uso para fines distintos a los establecidos en el programa."- Esta obra fue realizada con recursos públicos federales



BIENESTAR
TEQUIO E INCLUSIÓN